



Platten, die was drauf haben...



HOMAPAL



Lassen Sie Ihrer Kreativität freien Lauf und realisieren Sie Ihre eigenen Stimmungswelten. Wählen Sie aus unseren Kollektionen METALL, MAGNETHAFTPLATTEN und HOLZ die für Ihre Idee passende Oberfläche.

HOMAPAL METALL – Lamine mit Echtmetalloberflächen wie Aluminium, Kupfer, Edelstahl und Messing in einer Vielzahl von klassischen, designorientierten und handgestalteten Dekoren.

HOMAPAL MAGNETHAFTPLATTEN – Lamine mit höchster Haftkraft in den verschiedensten Grund- und Trendfarben und sogar mit Echtmetalloberflächen. Die Oberflächen sind geeignet für die Beschriftung mit Boardmarkern oder Kreide.

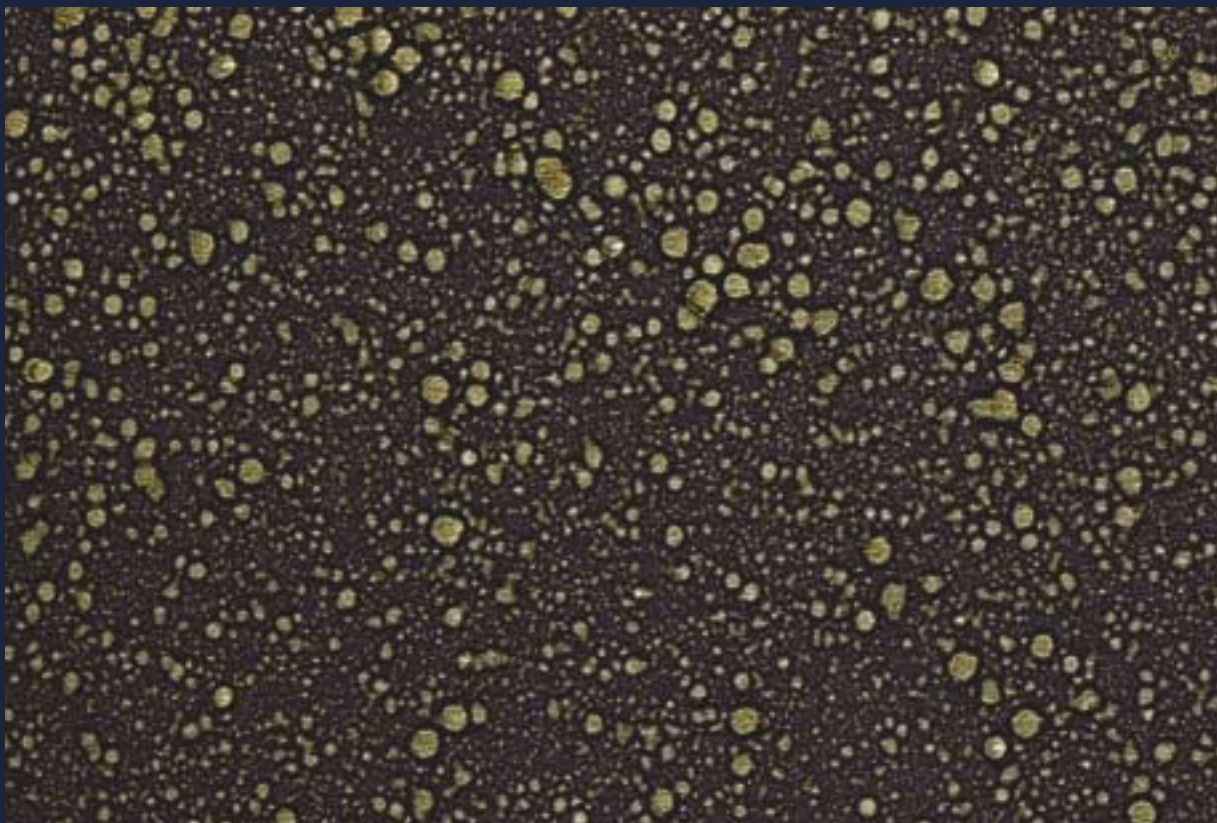
HOMAPAL HOLZ – Lamine mit echten Holzoberflächen (reconstituted veneer) in traditionellen, klassischen und trendigen Optiken.

800/700 PENNELLO Stahlton matt/glänzend
PENNELLO Steeltone matt/glossy

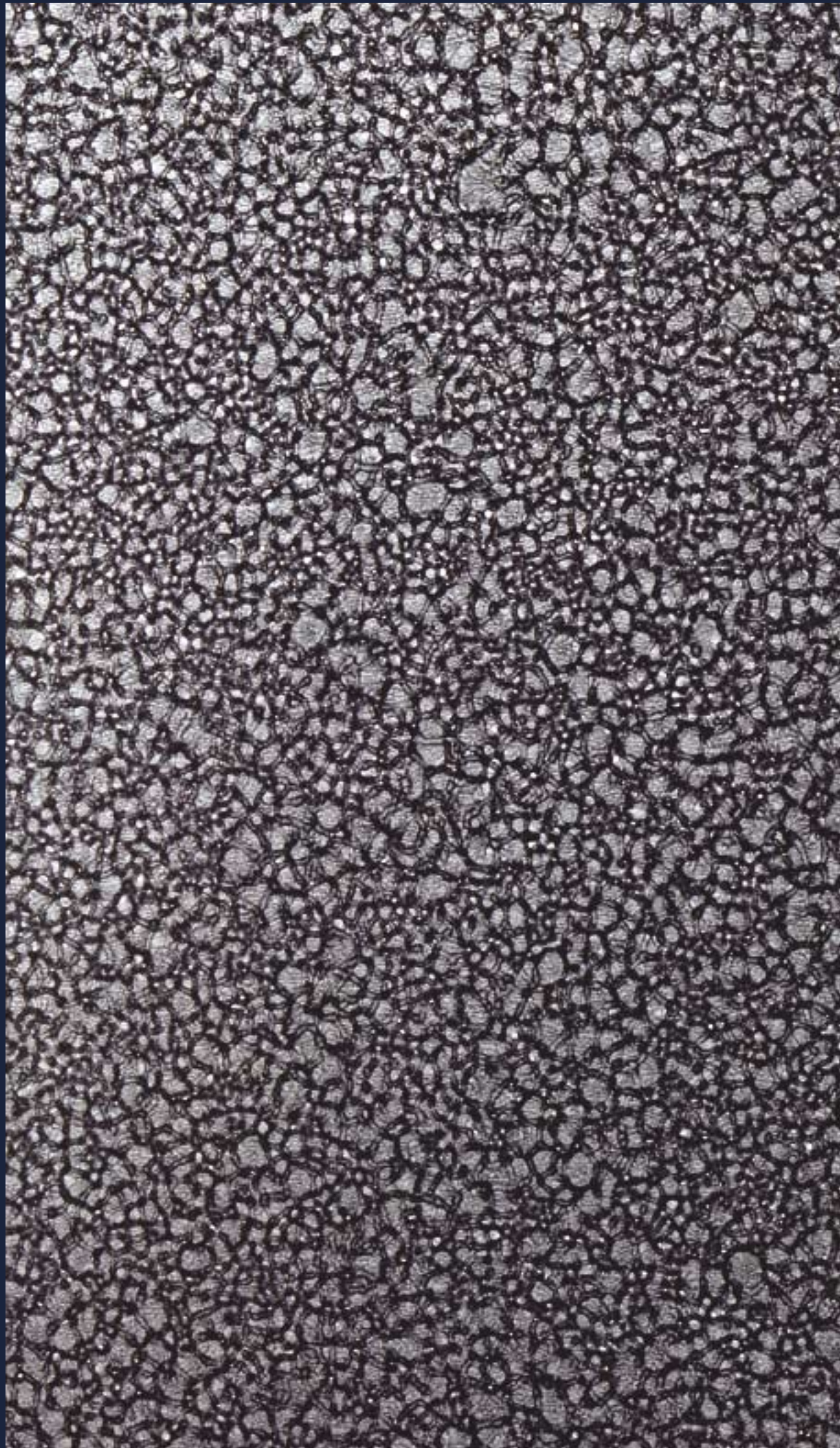




839 /072 GALAXY Anthrazit/Gold Anthracite/Gold

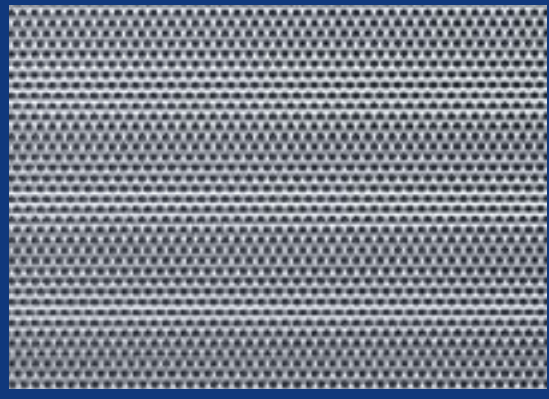


838 /072 ORBIT Schwarz/Gold Black/Gold

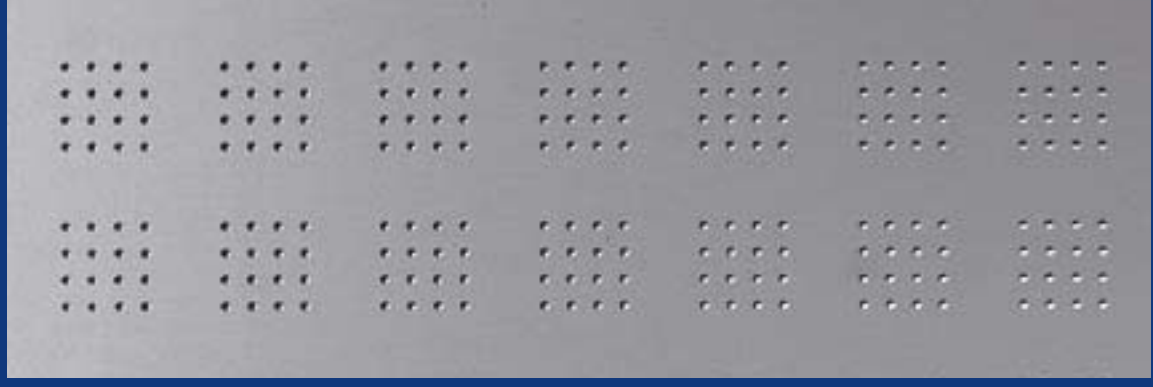




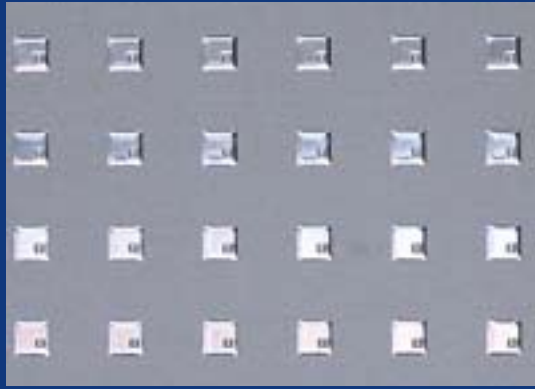
444/170 RIVET I



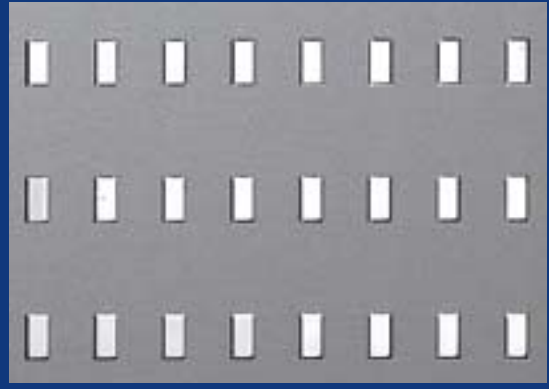
444/470 RIVET IV MICRO



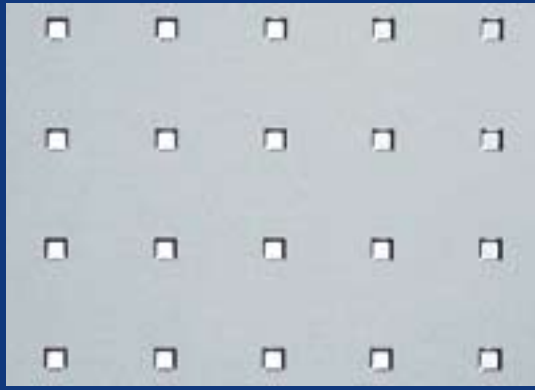
346/870 RIVET CARRÉ Stalton
RIVET CARRÉ Steeltone



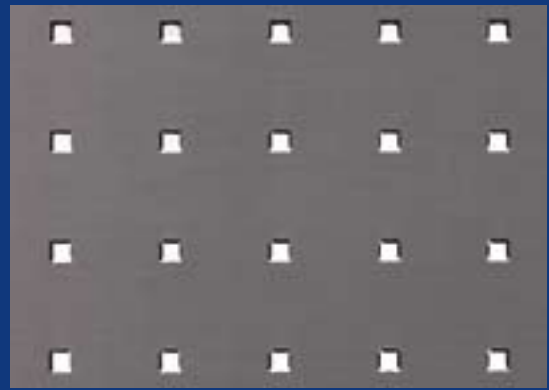
346/003 TRIVET I Stalton
TRIVET I Steeltone



346/770 RIVET V Stalton
RIVET V Steeltone



444/370 RIVET III



469/370 RIVET III Anthrazit
RIVET III Anthracite





800/200 CRUSH



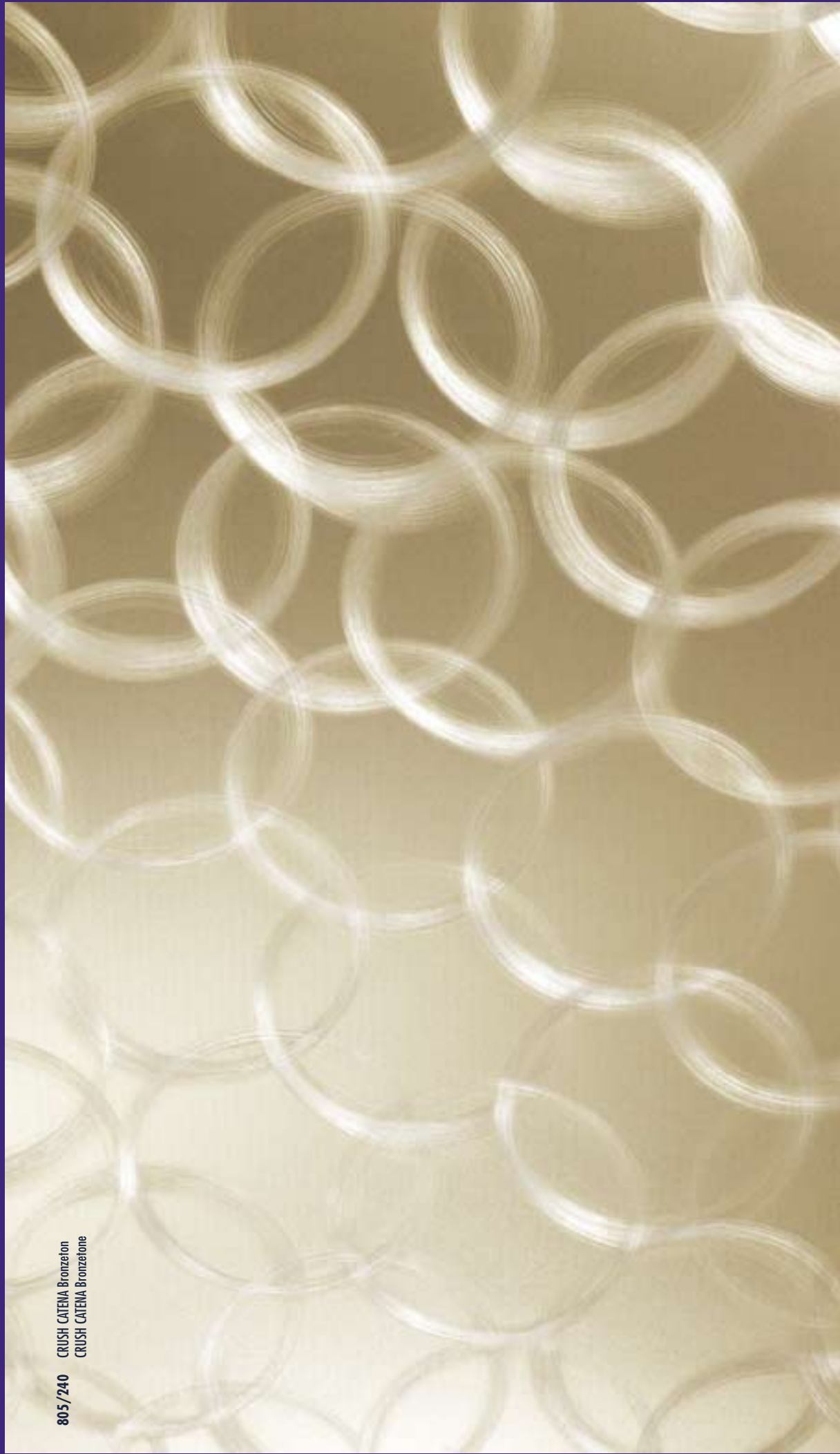
800/210 CRUSH SOFT



800/220 CRUSH STIPPLE



805/240 CRUSH CATENA Bronzefon
CRUSH CATENA Bronzefone





441 Strichmatt Natur
Brushed Natural



442 Strichmatt Goldton
Brushed Goldtone



457/000 Strichmatt Grasgrün
Brushed Grass-green



461 Feinmatt Natur
Finematt Natural



480/000 Spiegelglanz NORMAL Natur
Polished NORMAL Natural



446 Strichmatt Stahlton
Brushed Steeltone



447 Strichmatt Kupfer-ton
Brushed Coppertone



458/000 Strichmatt Nachtblau
Brushed Nightblue



682 Alu Satiné Stahlton
Alu Satiné Steeltone



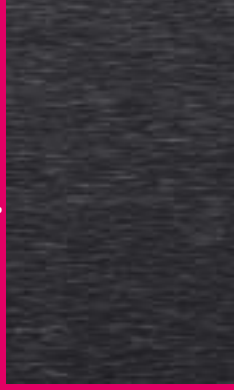
470 Spiegelglanz SUPERIOR Natur
Polished SUPERIOR Natural



455/000 Strichmatt Dunkelgrau
Brushed Graphite



451 Strichmatt Bronzeton
Brushed Bronzestone



448 Strichmatt Schwarz
Brushed Black



444 Gebürstet Natur
Brushed Natural



471 Spiegelglanz Goldton
Polished Goldtone



420/000 LONGLINE Natur
LONGLINE Natural



426/000 LONGLINE Stahlton
LONGLINE Steeltone



431 Kreuzstrichmatt Natur
Cross-Brushed Natural



810/241 HORIZONTAL BRUSHED



474 Spiegelglanz SMOKEY GREY
Polished SMOKEY GREY



434 Kreuzstrichmatt Goldton
Cross-Brushed Goldtone



436 Kreuzstrichmatt Stahlton
Cross-Brushed Steeltone



425 / 000 LONGLINE Champagnerfon
LONGLINE Champagne



480/100 MESH Spiegelglanz
MESH Polished



459/100 MESH Anthrazit
MESH Anthracite



800/100 MESH



451/100 MESH Bronzelon
MESH Bronzelone



447/100 MESH Kupferlon
MESH Coppertone



825/100 MESH Champagnerton
MESH Champagnone



444/920 RIFFEL horizontal Natur
RIFFEL horizontal Natur



469/930 RIFFEL vertical Anthrazit
RIFFEL vertical Anthrazit



469/940 SINUS Anthrazit
SINUS Anthrazit



444/940 SINUS Natur
SINUS Natur



446/920 RIFFEL horizontal Stahlton
RIFFEL horizontal Stahlton



444/930 RIFFEL vertical Natur
RIFFEL vertical Natur



820/924 LA OLA horizontal matt
LA OLA horizontal matt



469/920 RIFFEL horizontal Anthrazit
RIFFEL horizontal Anthrazit



820/934 LA OLA vertical matt
LA OLA vertical matt



444/923 STRIPES horizontal Natur
STRIPES horizontal Natur

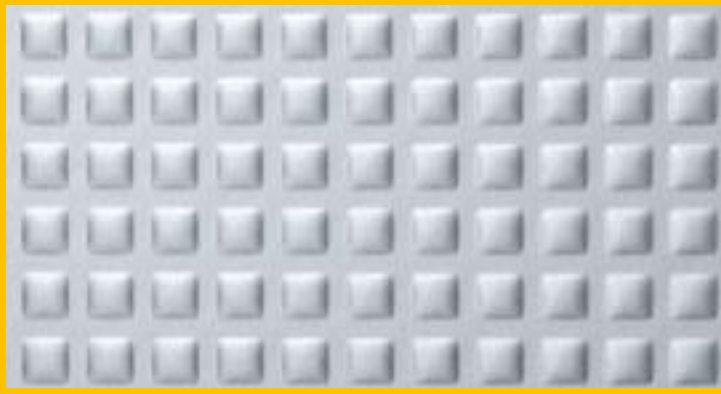


444/933 STRIPES vertical Natur
STRIPES vertical Natur





825/350 FROZEN Champagne
FROZEN Champagne



444 / 632 SQUARES



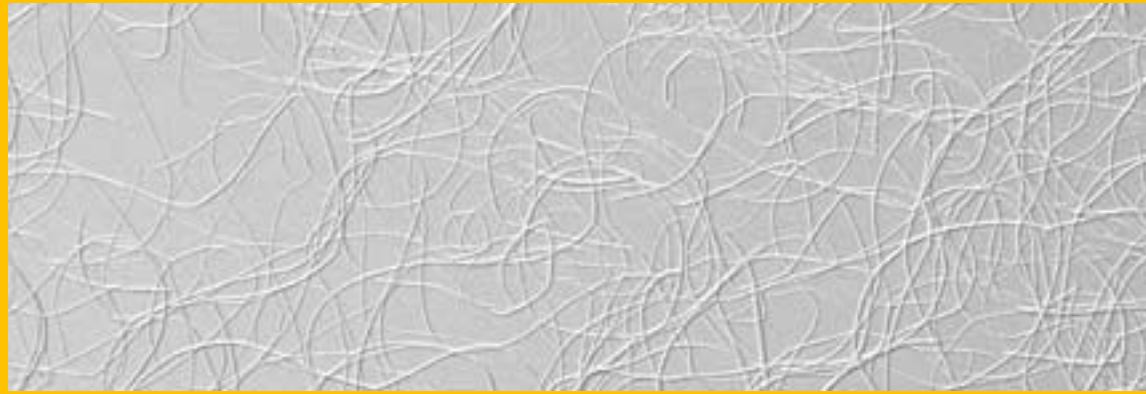
866 FOOTPLATE Stahlton
FOOTPLATE Steelhane



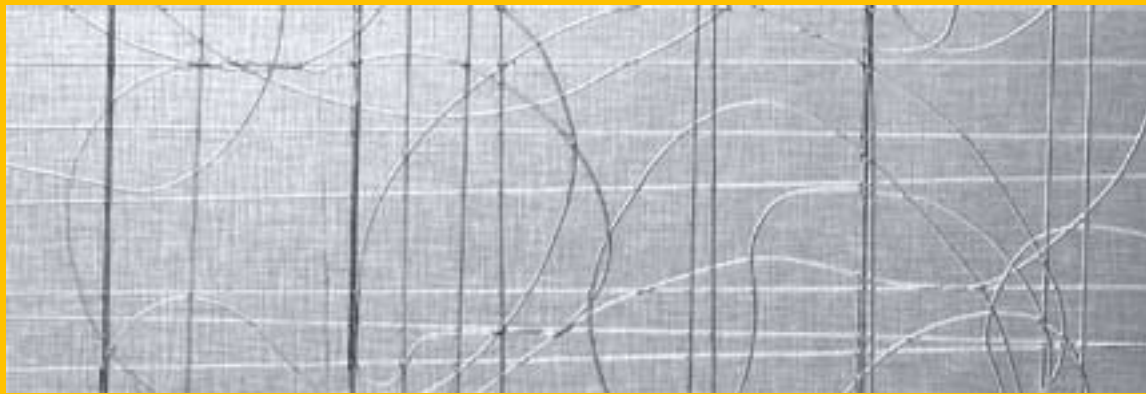
444 / 532 SQUARES REVERSE



444 / 860 FOOTPLATE



820 / 300 CURLS matt



431 / 310 SLING Kreuzstrichmatt
SLING Cross-Brushed





458/800 RONDO Strichmatt Nachtblau
RONDO Brushed Nightblue



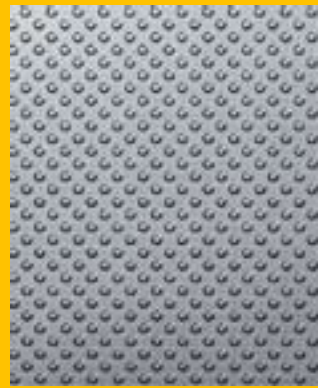
457/800 RONDO Strichmatt Grasgrün
RONDO Brushed Grass-green



800/852 BICO SMALL



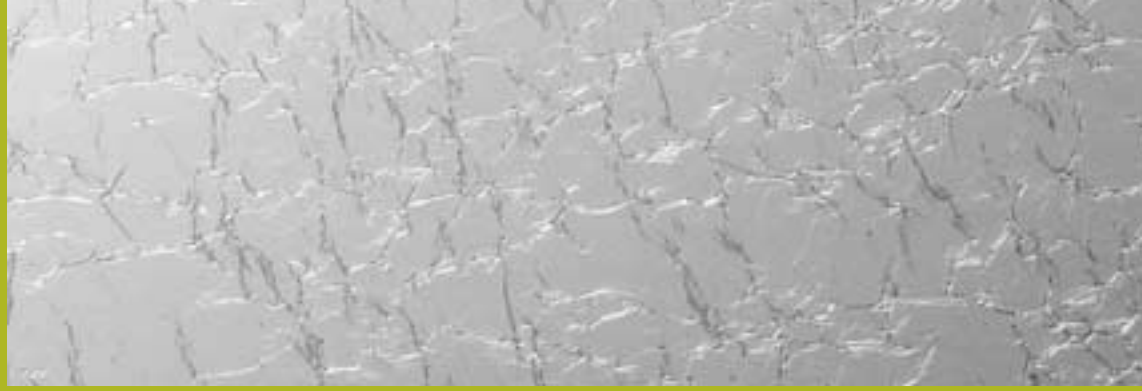
444/850 DOTS



856 DOTS Stahlton
DOTS Steeltone



470/631 Spiegeglanz KREISE Natur
Polished CIRCLES Natural



800/250 Alu CRISP

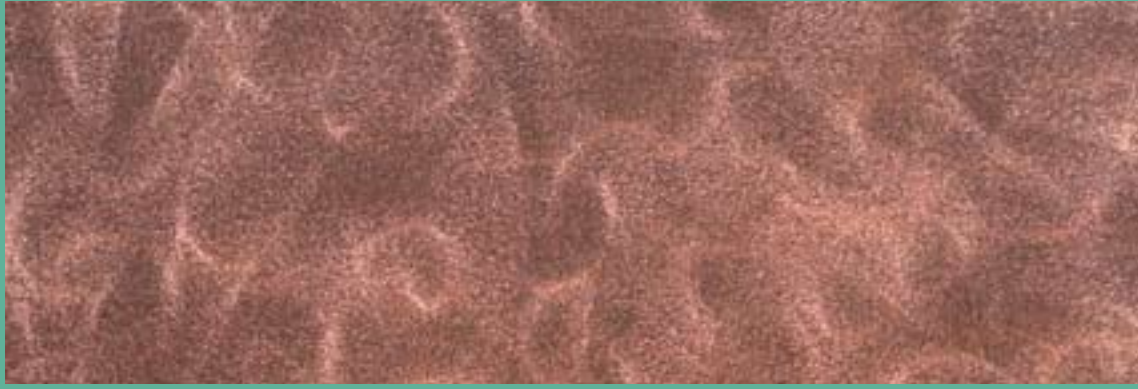


400/251 Kupfer CRISP
Copper CRISP

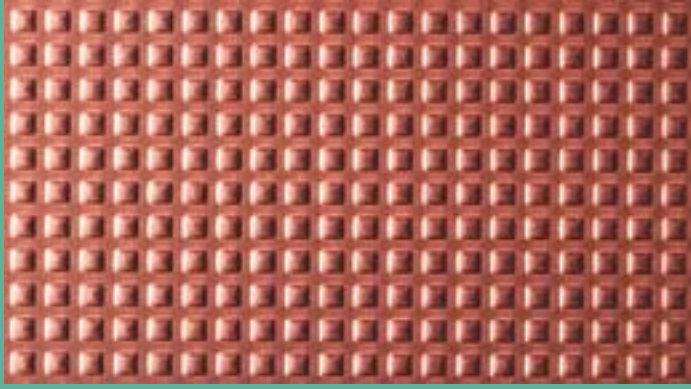


401/200 Kupfer CRUSH
Copper CRUSH

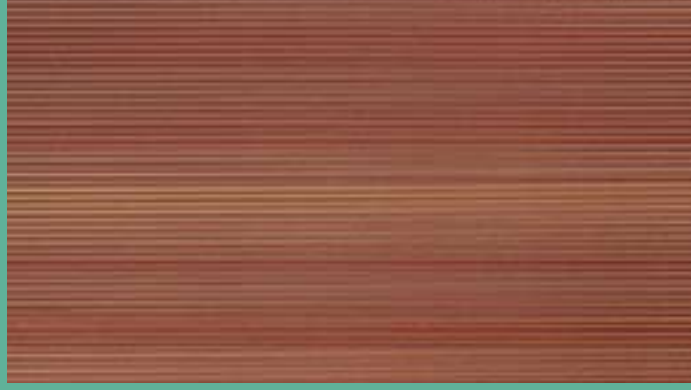




401/229 Kupfer CRUSH STIPPLE
Copper CRUSH STIPPLE



400/634 Kupfer GRAPH
Copper GRAPH



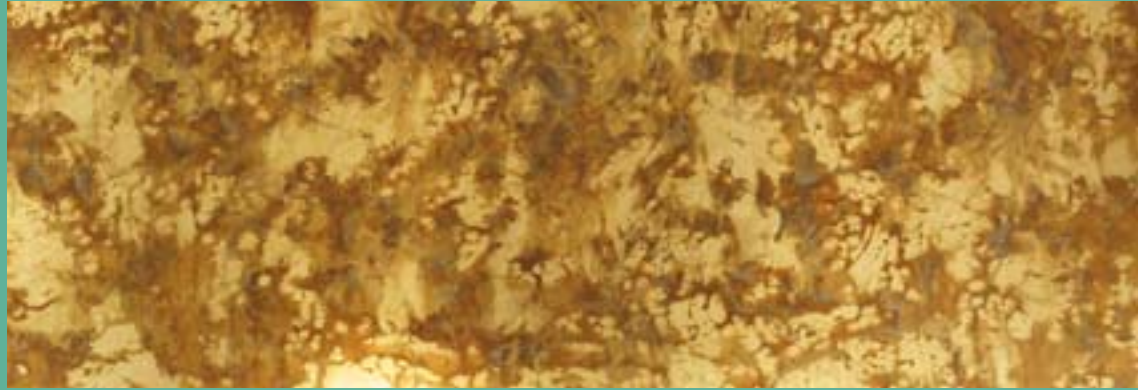
696/930 Kupfer RIFFEL ANTIK
Copper RIFFEL ANTIK



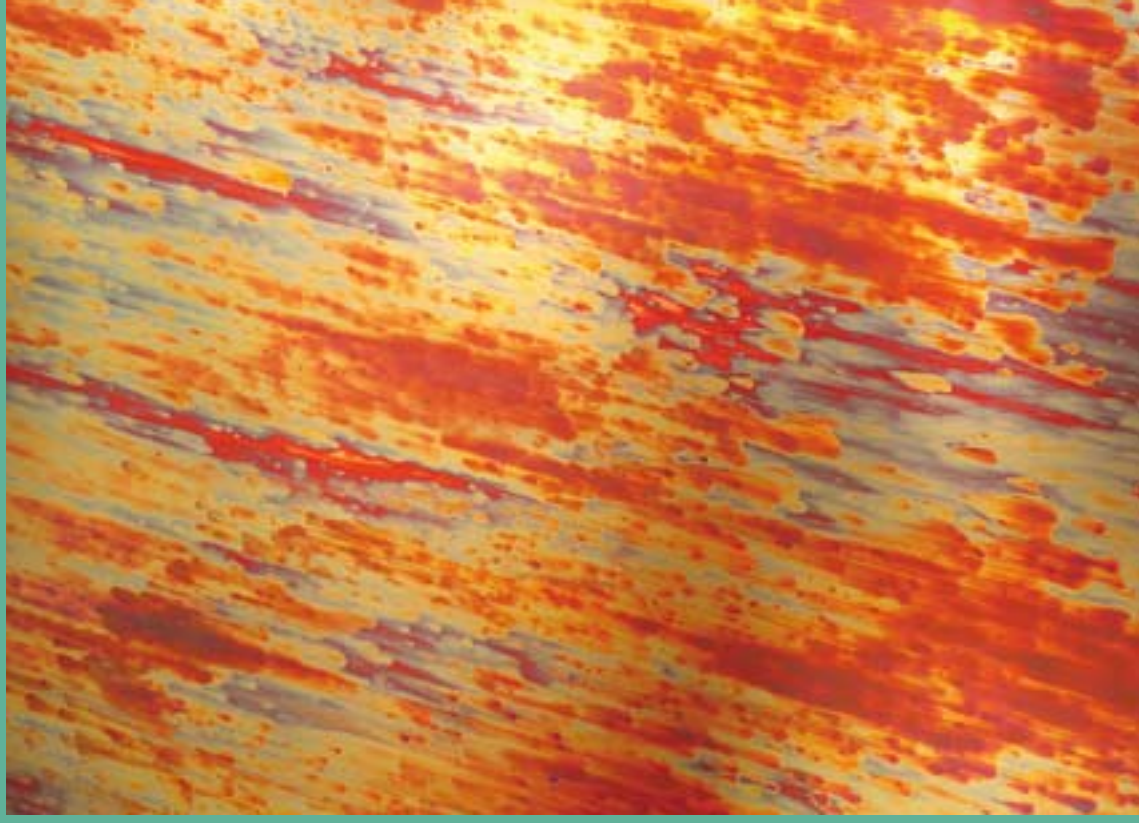
630 Kupfer Schwarz Patiniert
Copper Black Patinated



488 Kupfer PATINA
Copper PATINA



500/491 Messing Glatt ANTIK
Brass Plain ANTIK



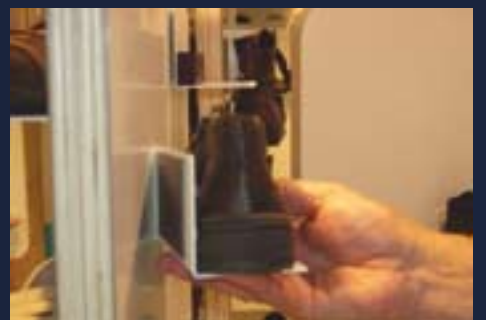
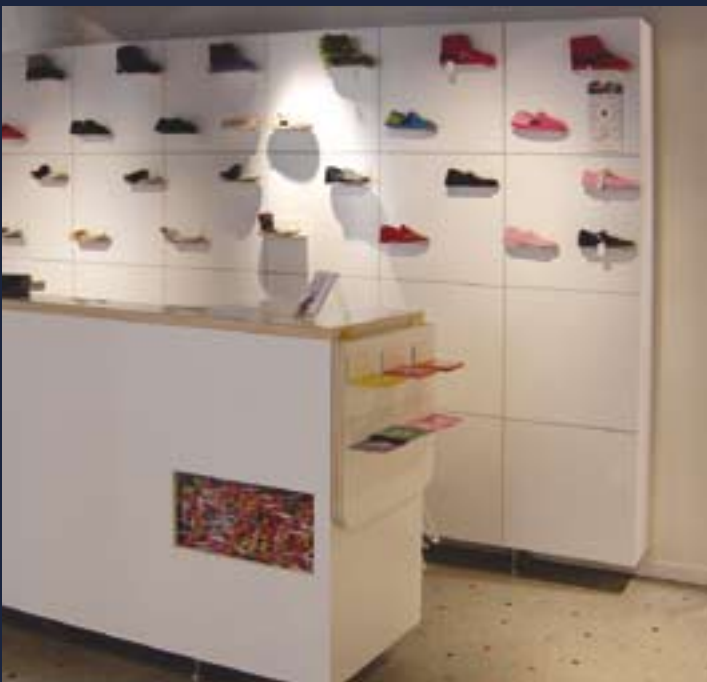
695D STRATOS Diagonal



490 Kupfer ANTIK
Copper ANTIQUE



622G Kupfer HERBSTLAUB
Copper AUTUMN LEAVES





8231* Magnethaftplatte Alu Kreuzstrichmatt
Magnetic board Alu Cross-Brushed

* Bedingt trocken abwischbar; häufigere Grundreinigung erforderlich.

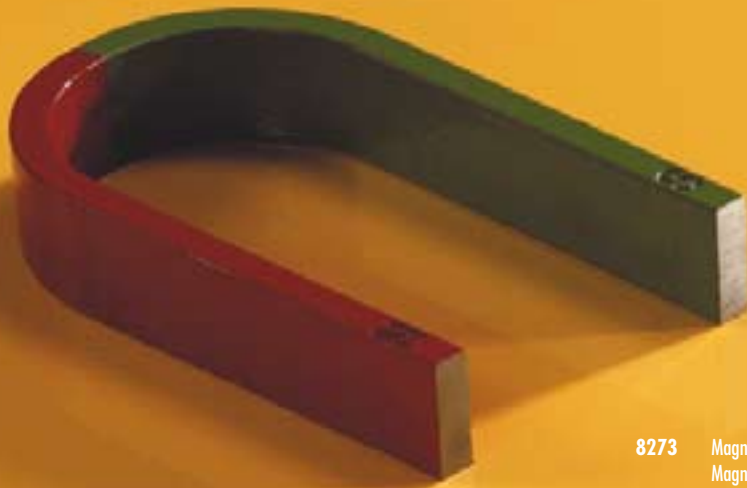
* Limited dry wipeable; frequent intensive cleaning necessary.



8226* Magnethaftplatte Alu LONGLINE Stahlton
Magnetic board Alu LONGLINE Steeltone



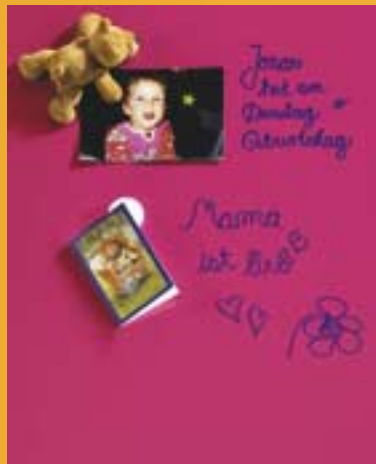
8241* Magnethaftplatte Alu Strichmatt Natur
Magnetic board Alu Brushed Natural



8273 Magnethaftplatte Gelb glänzend
Magnetic board Yellow glossy



8232 Magnethaftplatte Apfelgrün glänzend
Magnetic board Applegreen glossy



8210 Magnethaftplatte Magenta glänzend
Magnetic board Magenta glossy



8215 Magnethaftplatte Bleu glänzend
Magnetic board Light Blue glossy



8255 Magnethaftplatte Feuerrot glänzend
Magnetic board Fire Red glossy



8110 Magnethaftplatte Enzianblau glänzend
Magnetic board Gentian Violet glossy



8204 Magnethaftplatte Schwarz glänzend
Magnetic board Black glossy



8217* Magnethaftplatte Weiß matt
(als Projektionsfläche geeignet)
Magnetic board White matt
(suitable for image projection)



8208 Magnethaftplatte Hellgrau glänzend
Magnetic board Light Grey glossy



8219* Magnethaftplatte Hellgrau matt
(als Projektionsfläche geeignet)
Magnetic board Light Grey matt
(suitable for image projection)



8206 Magnethaftplatte Weiß glänzend
Magnetic board White glossy

- * Bedingt trocken abwischbar; häufigere Grundreinigung erforderlich.
- * Limited dry wipeable; frequent intensive cleaning necessary.



8200 Magnethaftplatte für individuelle Gestaltung
(Furnier, Tapete, Laminat, Lack,)
Magnetic board for individual finish
(veneer, wallpaper, laminate, lacquer,...)



8211 Magnethaftplatte Grün matt
Magnetic board Green matt



8205 Magnethaftplatte Schwarz matt
Magnetic board Black matt

Edelstahl (wir verwenden 1.4301) ist ein hartes und sprödes Material, das keiner Oberflächenveredelung bedarf. Bitte beachten Sie unsere gesonderten Technischen Informationen.

Stainless steel (we use 1.4301/Aisi 304) is a hard and brittle material which does not need a lacquering. Please follow our special technical information.



641/000 Edelstahl Gebürstet
Stainless Steel Brushed



600/600 Edelstahl WHEELS
Stainless Steel WHEELS



Der Abdruck einer echten
Schieferplatte aus dem Harz
– Authentizität im Laminat.

It is the mark of a genuine
piece of slate from the
Harz Mountains – authentic-
ity in laminate.

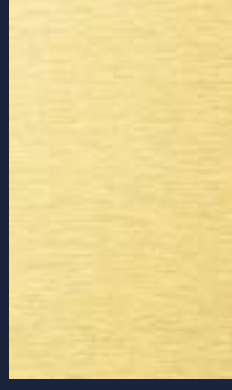
205 Schiefer schwarz
Slate (upon request)



791 Strichmatt Natur SPEZIAL (auf Anfrage)
Brushed Natural SPECIAL (upon request)



796 Strichmatt Stahlton SPEZIAL (auf Anfrage)
Brushed Steeltone SPECIAL (upon request)



794 Strichmatt Goldton SPEZIAL (auf Anfrage)
Brushed Goldtone SPECIAL (upon request)



820/000 Gebürstet Natur SPEZIAL (auf Anfrage)
Brushed Natural SPECIAL (upon request)



Postforming-Qualität ist auf Anfrage für fast alle Dekore kurzfristig lieferbar (siehe Produktübersicht).

Postforming quality is available upon request at short lead times for almost each item (please refer to list of items).



741 R - Alu Strichmatt Natur ROBUST
Alu Brushed Natural ROBUST

Unter der Bezeichnung ROBUST sind Produkte verfügbar, die mit einem speziellen Lack beschichtet und somit widerstandsfähiger gegen Oberflächenbeschädigungen sind. Diese Produkte weisen z. B. eine gegen Kratzer ca. 3-fach resistenter Oberfläche auf als die Standard-Strichmattprodukte (wie 441). Weitere Dekore sind auf Anfrage in dieser Ausführung lieferbar.

Under the name ROBUST products are available which are covered with a special lacquer and thus more resistant to surface damages. These products show a threefold higher resistance for example to scratches as standard Alu Brushed products (like 441). Further products are available upon request in finish ROBUST.



Kompaktplatten als dekorative, konstruktive Elemente bis zu einer Dicke von 10 mm mit schwarzem (Standard) oder braunem Kern als konstruktive Elemente auf Anfrage.

Compact sheets for decorative, constructive elements up to a thickness of 10 mm with black (standard) or brown core for constructive elements are available upon request.

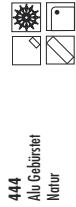


796 R - Alu Strichmatt Stahlton ROBUST
Alu Brushed Steeltone ROBUST

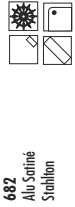
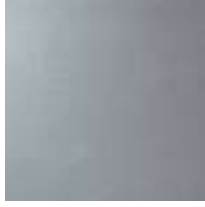
Alle üblichen Trägermaterialien sind für HOMAPAL-Laminat verwendbar. Unsere Partner arbeiten mit lokalen spezialisierten Unternehmen zusammen und können Ihnen fertige Verbundelemente entsprechend Ihren Anforderungen anbieten. Wir freuen uns über Ihre Anfrage.

All common base materials can be used as support for HOMAPAL laminates. Our partners are working together with local specialized companies and can offer you complete elements according to your requirements. We are looking forward to your inquiry.





444
Alu Gebürstet
Natur



682
Alu Satinierte
Stahlton



866
Alu
FOOTPLATE Stahlton



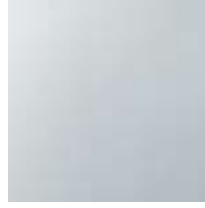
444/860
Alu Gebürstet
FOOTPLATE



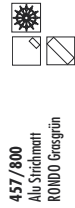
444/532
Alu Gebürstet
SQUARES REVERSE



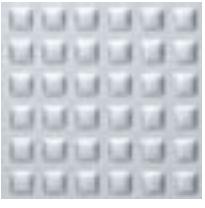
856
Alu
DOTS
Stahlton



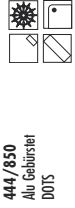
461
Alu Feinmatt
Natur



457/800
Alu Strichmatt
RONDO Gresgrün



444/632
Alu Gebürstet
SQUARES



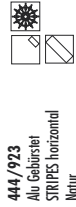
444/850
Alu Gebürstet
DOTS



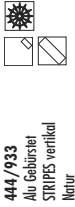
800/852
Alu
BICO SMALL



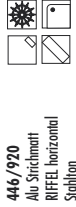
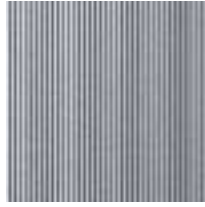
458/800
Alu Strichmatt
RONDO Nachtblau



444/923
Alu Gebürstet
STRIPES horizontal
Natur



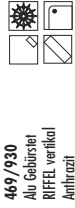
444/933
Alu Gebürstet
STRIPES vertikal
Natur



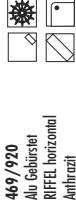
446/970
Alu Strichmatt
RIFTEL horizontal
Stahlton



820/934
Alu Matt
LA OLA vertikal



469/930
Alu Gebürstet
RIFTEL vertikal
Anthrazit



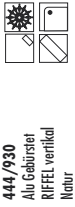
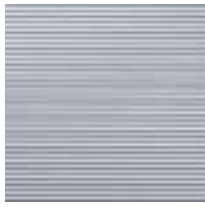
469/920
Alu Gebürstet
RIFTEL horizontal
Anthrazit



469/940
Alu Gebürstet
SINUS
Anthrazit



820/924
Alu Matt
LA OLA horizontal



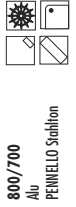
444/930
Alu Gebürstet
RIFTEL vertikal
Natur



444/920
Alu Gebürstet
RIFTEL horizontal
Natur



444/940
Alu Gebürstet
SINUS
Natur

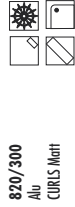


800/700
Alu
PENNELLO Stahlton

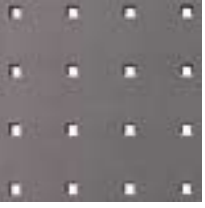
** Das Dekor beginnt
15 mm vom Plattenrand
und hat je einen Rapport
über die Plattenlänge
und -breite.



431/310
Alu Kreuzstrichmatt
SLING



820/300
Alu
CURLS Matt



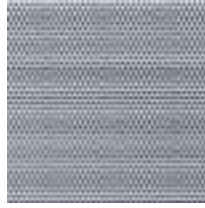
469/370
Alu
RIVET III Anthrazit



346/970**
Alu
RIVET I FLORA



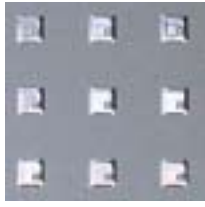
444/170
Alu
RIVET I



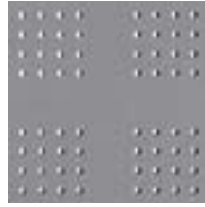
444/470
Alu
RIVET IV MICRO matt



444/370
Alu
RIVET III



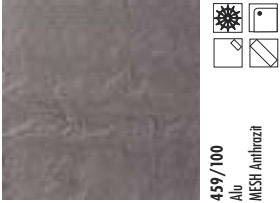
346/003
Alu
RIVET I Stahlton



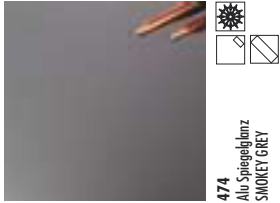
346/870
Alu
RIVET CARRÉ Stahlton



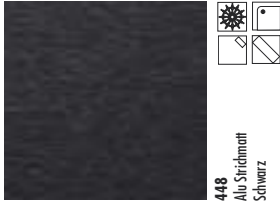
346/770
Alu
RIVET V Stahlton



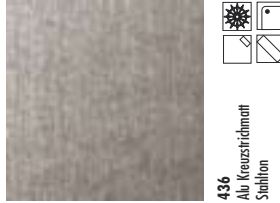
459/100
Alu
MESH Anthrazit



474
Alu Spiegeglanz
SMOKE GREY



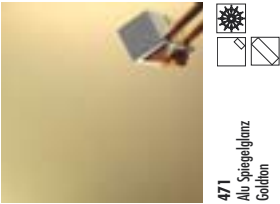
448
Alu Strichmatt
Schwarz



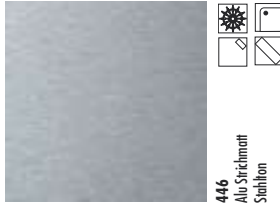
436
Alu Kreuzstrichmatt
Stahlton



451/100
Alu
MESH Bronzebron



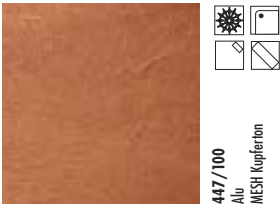
471
Alu Spiegeglanz
Goldton



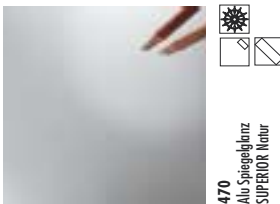
446
Alu Strichmatt
Stahlton



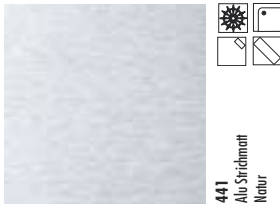
434
Alu Kreuzstrichmatt
Goldton



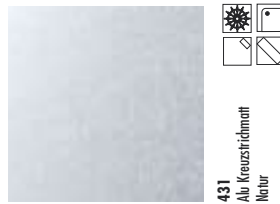
447/100
Alu
MESH Kupferbron



470
Alu Spiegeglanz
SUPERIOR Natur



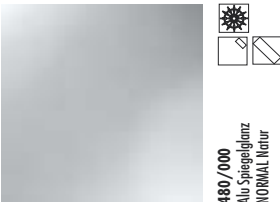
441
Alu Strichmatt
Natur



431
Alu Kreuzstrichmatt
Natur



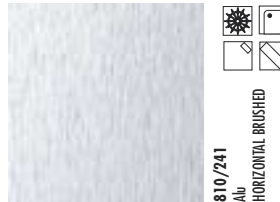
825/100
Alu
MESH Champagnerbron



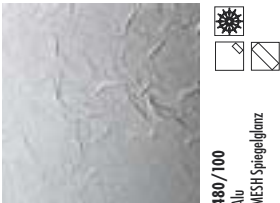
480/000
Alu Spiegeglanz
NORMAL Natur



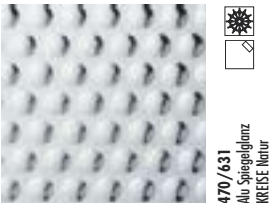
458/000
Alu Strichmatt
Nachtblau



810/241
Alu
HORIZONTAL BRUSHED



480/100
Alu
MESH Spiegeglanz



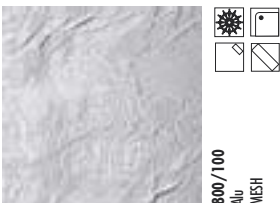
470/631
Alu Spiegeglanz
KREISE Natur



457/000
Alu Strichmatt
Grasgrün



426/000
Alu
LONGLINE Stahlton



800/100
Alu
MESH



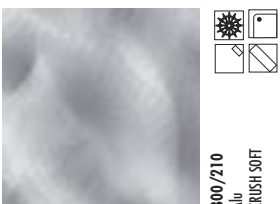
800/250
Alu
CRISP



451
Alu Strichmatt
Bronzebron



420/000
Alu
LONGLINE Natur



800/210
Alu
CRUSH SOFT



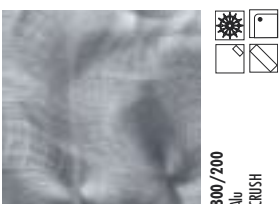
825/350
Alu
FROZEN Champagnerbron



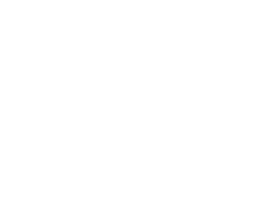
447
Alu Strichmatt
Kupferbron



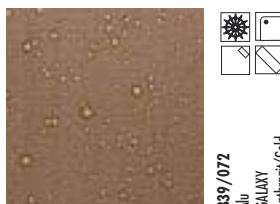
425/000
Alu
LONGLINE Champagnerbron



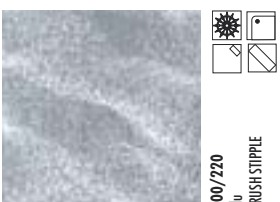
800/200
Alu
CRUSH



442
Alu Strichmatt
Goldton



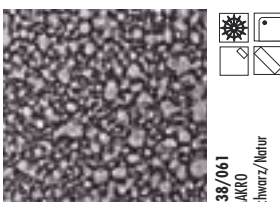
839/072
Alu
GALAXY Anthrazit/Gold



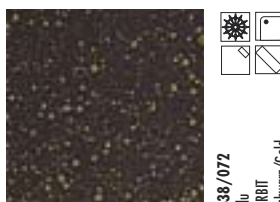
800/220
Alu
CRUSH STIPPLE



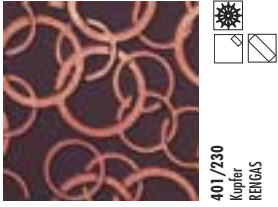
805/240
Alu
CRUSH CATEMA Bronzebron



838/061
MAKRO
Schwarz/Natur



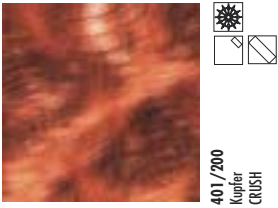
838/072
Alu
ORBIT Schwarz/Gold



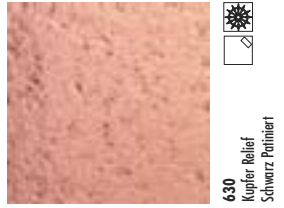
400/230
Kupfer
REINGAS



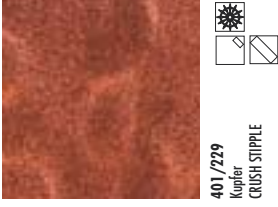
400/251
Kupfer
CNBP



401/200
Kupfer
CRUSH



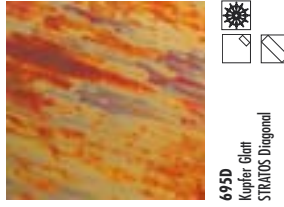
630
Kupfer Relief
Schwarz Parmiert



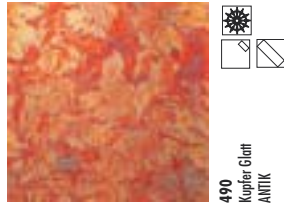
401/229
Kupfer
CRUSH STIPPLE



488
Kupfer Relief
PATINA



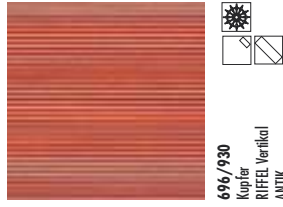
695D
Kupfer Glatt
STRATOS Diagonal



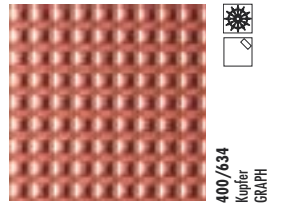
490
Kupfer Glatt
ANTIK



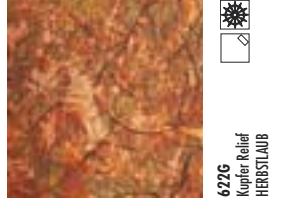
500/491
Messing Glatt ANTIK
(Stoßlage bei
ca. 6 (0 mm))



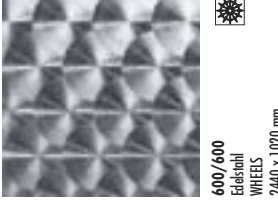
696/930
Kupfer
RIFFEL Vertikal
ANTIK



400/634
Kupfer
GRAPH



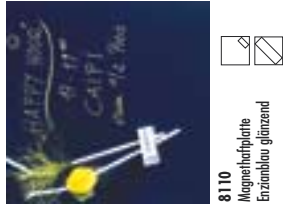
627G
Kupfer Relief
HERBSTLAUB



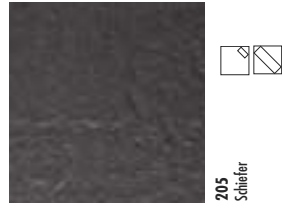
600/600
Edelstahl
WHEELS
2440 x 1020 mm



641/000
Edelstahl
GEBÜRSTET
2440/3050 x 1020 mm



8110
Magnesiumplatte
Erzblau glänzend



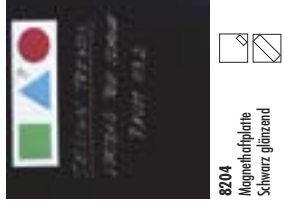
205
Schiefer



8206
Magnesiumplatte
Weiß glänzend



8255
Magnesiumplatte
Feuerrot glänzend



8204
Magnesiumplatte
Schwarz glänzend



8276*
Magnesiumplatte
Alu LONGLINE Stahlton
Robust



8217*
Magnesiumplatte
Weiß matt (als Pro-
jektionsfläche geeignet)



8232
Magnesiumplatte
Apfelgrün glänzend



8205
Magnesiumplatte
Schwarz matt



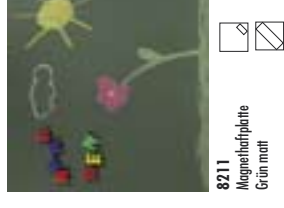
8241*
Magnesiumplatte
Alu Strichmatt Natur
Robust



8208
Magnesiumplatte
Hellgrau glänzend



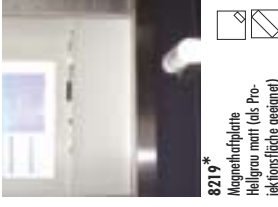
8210
Magnesiumplatte
Magenta glänzend



8211
Magnesiumplatte
Grün matt



8231*
Magnesiumplatte
Alu Kreuzstrichmatt



8219*
Magnesiumplatte
Hellgrau matt (als Pro-
jektionsfläche geeignet)



8215
Magnesiumplatte
Bleu Glänzend



8200
Magnesiumplatte
beidseitig geschliffen

* Bedingt trocken
abwischbar; häufigere
Grundreinigung
erforderlich.

Bitte beachten Sie
unsere technischen
Informationen und
Reinigungshinweise.

Schwerentflammbar nach
FTP-Code Anlage 1 und
Teil 2 (Siehe Hinweise
Technische Informationen)

Postforming-Qualität
auf Anfrage

Produktinformation im Überblick

Wir stellen umfangreiche Technische Informationen zu den einzelnen Produkten zur Verfügung. Dieser Auszug dient nur als Orientierung und darf nicht als Grundlage für die Verarbeitung herangezogen werden. Alle Technischen Informationen sind im Internet unter www.homapal.de oder direkt von Homapal verfügbar.

Plattenmaße: Siehe Artikelbeschreibungen in der Dekorübersicht.

Postformingqualität: Auf Anfrage.
Siehe Artikelbeschreibungen in der Dekorübersicht.

Plattenstärken: Je nach Fertigungstechnik 0,8 - 1,4 mm; Kompaktplatten auf Anfrage.

Oberflächen: Aluminium, Edelstahl, Kupfer, Messing sowie Melamin.

Temperaturbelastung: Dekorabhängig bis max. 80°C.

Hygiene/Reinigung: Lebensmittelsauber; problemlos mit nicht scheuernden, handelsüblichen Reinigern (nicht acetonalig und nicht stark alkalisch) zu reinigen.

Brandverhalten: HOMAPAL Metall-Laminat sind soweit in der Dekorübersicht angegeben schwerentflammbar gemäß dem FTP-Code Anlage 1 Teil 5 Nr. 2.1 und Teil 6 Nr. 2.1. Die Rauch- und Toxizitätskriterien gemäß FTP-Code Teil 2 werden ebenfalls erfüllt. Die Produkte tragen das „Steuerad-Symbol“ und die US Coast Guard Approval no. 164.112/EC0736/18.083.

Die als schwerentflammbar gekennzeichneten Produkte sind von Lloyds Register und der Seeberufsgenossenschaft Hamburg zertifiziert. Diese Eigenschaft gilt ausdrücklich nur für das Laminat. Trägermaterialien, Klebstoffe etc. müssen gesondert beurteilt werden. Bitte beachten Sie dazu auch unsere umfangreichen Technischen Informationen.

Verarbeitung:

HOMAPAL-Laminat lassen sich wie alle normalen Schichtpressstoffplatten (HPL) mit hartmetallbestückten Werkzeugen sägen, fräsen und bohren. Bei der Bearbeitung der Edelstahl-Laminat- und Magnethaftplatten beachten Sie bitte unsere detaillierten technischen Hinweise.

HOMAPAL-Laminat können mit handelsüblichen Klebern und Leimen, die auch bei normalen HPL verwendet werden, auf übliche Trägermaterialien geklebt werden (Ausnahme: Harnstoffkleber nicht verwenden!). Die maximalen Presstemperaturen und -drücke, die für die einzelnen Produkte in unseren Technischen Informationen angegeben werden, sind zu beachten.

Sonderanfertigungen: Mengenabhängig möglich.

Unsere Produkte sind mit einer Schutzfolie gegen Beschädigungen während des Transports und der Verarbeitung versehen. Während HOMAPAL Metall-Laminat mit Aluminium-, Kupfer- oder Messingoberflächen nur für den vertikalen Einsatz im dekorativen Bereich empfohlen werden, können Edelstahl-Laminat auch bedingt horizontal eingesetzt werden. Ein Einsatz in Feuchträumen ist nur bedingt möglich. Nähere Einzelheiten erfahren Sie von unserer Anwendungstechnik.

Weitere Informationen sowie Technische Datenblätter und Muster erhalten Sie von Ihrem Fachhändler oder direkt von uns. Bitte sprechen Sie unsere Anwendungstechnik auch an, wenn Sie darüber hinausgehende Fragen haben. Telefonisch erreichen Sie uns unter der Rufnummer (0 55 21) 856-0 und im Internet unter www.homapal.de



**USCG
Approval no.
164.112/EC0736/118.083**

0736

Farbabweichungen zu den Originalmustern sind drucktechnisch bedingt. Irrtümer und Änderungen vorbehalten. Stand: Februar 2009.

Lernen Sie auch unsere
andere Seite kennen...

...unsere neue Produktgruppe HOMAPAL HOLZ beinhaltet 43 unterschiedliche Dekore in bekannter HOMAPAL-Qualität. Vier Rivet Alliance-Dekore sowie eine Magnethaftplatte mit Holz-Oberfläche gehören ebenfalls zur Holz-Serie. Die HPL-Lamine sind in drei unterschiedlichen Finishes erhältlich, die eine sofortige Verarbeitung ermöglichen: Seidig glänzend, matt sowie matt strukturiert. Sämtliche Oberflächen bestehen aus Schichtfurnieren (reconstituted veneer) und stammen aus nachhaltig bewirtschafteten Anbauflächen.

Selbstverständlich bleiben wir auch bei diesen Produkten unserer Linie treu: Nur das Echte ist authentisch und in seiner Wirkung unübertroffen.

Fordern Sie zu HOMAPAL HOLZ den separaten Prospekt, unsere Musterkette sowie Technische Informationen bei uns an!



HOMAPAL
HOLZ

Ein starkes Duo...

Holz und Metall – zwei natürliche Materialien,
die einander in ihrer Wirkung perfekt ergänzen:
Sie setzen Akzente und generieren Stimmungen
der besonderen Art.



FL Eiche gekalkt, *Limed oak*
H21/161 matt, *matt*
H21/162 Struktur matt, *matt with structure*



FL Wengé SANGHAO
H15/130 glänzend, *glossy*
H15/132 Struktur matt, *matt with structure*



FL Teak MERGUI
H17/150 glänzend, *glossy*
H17/151 matt, *matt*
H17/152 Struktur matt, *matt with structure*



RIVET ALLIANCE
FL Ebony MALABA
H11/370



FL Nussbaum Walnut NANTES
H13/010 glänzend, *glossy*
H13/011 matt, *matt*



**HOMAPAL Plattenwerk
GmbH & Co. KG**

Vertrieb in Deutschland durch:



HOMANIT GmbH & Co. KG

**Postfach 1253
D-37402 Herzberg am Harz
Bahnhofstraße 30
D-37412 Herzberg am Harz**

**Telefon: 055 21/84-0
Telefax: 055 21/84-269**

**info@homanit.de
www.homapal.de**