

Rema Massivholzplattenwerk GmbH

Niedernfritzerstrasse 42
5531 Eben i. Pongau, Rakousko

Tel.: (+43) 6458-8003
Fax: (+43) 6458-8003-30
E-mail: office@rema-wood.com
www.rema-wood.com



rema[®]

lebendiges Holz

Produkte

www.rema-wood.com

Rema – rodinný podnik s budoucností



Již přes 70 let pracuje naše rodina Rettenegger s jedinečným materiálem. Zpracováváme živé dřevo. Každý strom, každá dřevěná deska je jedinečná. Proto musí být každý kousek individuálně zpracován, na to klademe největší důraz. Od roku 1989 vyrábíme masivní dřevěné desky, dveřní frýzy, komponenty na výrobu dveří a řezivo pod značkou Rema. Zabýváme se nejenom výrobou vlastních značkových výrobků, ale také prací ve mzdě – výrobou dle potřeb zákazníka.

Je jasné, že se náš vztah ke dřevu promítá do kultury podnikání, do atmosféry uvnitř týmu, odráží se ve vztahu k našim zaměstnancům, k našim zákazníkům a dodavatelům. Logickým důsledkem těchto základních principů je záruka vysoké kvality a dodržování termínů.

Pro nás jsou zákazníci partneři.

Váš Christian Rettenegger, vedoucí podniku/majitel

Právě u dřeva platí: Kvalita je vidět a cítit okamžitě.

U všech našich výrobků se snažíme o dosažení nejlepší kvality za tržní cenu. Celá tvorba hodnot v produkci v řetězci Rema si klade za cíl dosáhnout vysokou kvalitu průběžně a trvale u každé jednotlivé desky.

Aby to bylo zajištěno, třídíme suroviny přísněji než předepisuje norma. Výsledkem je: záruka pro naše zákazníky, že každá dodávka bez výjimky splňuje objednanou kvalitu.

Tři kvalitativní třídy pro různé skupiny zákazníků a použití

Již několik let jsou v našem odvětví patrné sklony k diskontu, které jsou spojeny s velmi komplikovanou a nejednoznačnou specifikací třídění dřeva. Velmi často neexistuje jasná specifikace, která by určovala, jaká kvalita dřeva je nejlépe vhodná pro výsledný produkt.

Naše dřevěné polotovary jsme rozdělili do tří kvalitativních tříd, díky nimž naši firemní i privátní zákazníci získají lepší přehled o vhodném použití.



Přehled produktů

I Třívrstvé desky z jehličnatého dřeva – také jako fasádní desky

severský smrk
severská borovice
sibiřský modřín
douglaska

II Třívrstvé desky z listnatého dřeva

bříza
jasan
dub
pařený buk
Red Alder (kanadská olše)
Hard Maple (kanadský javor)

III Třívrstvé desky z nostalgického dřeva

staré dřevo
antický smrk severský

IV Dveřní frýzy z těchto dřevin

severský smrk	jasan
bezuký smrk	dub
severská borovice	buk
sibiřský modřín	Hard Maple (kanadský javor)
bezuký modřín	
staré dřevo	
antický smrk	

V Třívrstvé komponenty na dveře z masivního dřeva ze dřevin

severský smrk	jasan
bezuký smrk	dub
severská borovice	pařený buk
sibiřský modřín	javor
bezuký modřín	Hard Maple (kanadský javor)
antický smrk severský	bříza
staré dřevo	

VI Řezivo

modřín ANTIK
smrk ANTIK
smrk antický ANTIK
borovice limba ANTIK

Vícevrstvé desky z jehličnatého dřeva

Masivní dřevo v jeho nejkrásnější podobě

Třívrstvé nebo pětivrstvé desky značky Rema jsou vyráběny s největší pečlivostí ze severského jehličnatého dřeva. Vědomě používáme suroviny ze severských zemí, neboť dřevo je díky pomalému růstu obzvláště jednotité a málo sukovité. Tím je neobyčejně trvanlivé a pevné. Je samozřejmé, že tento vzácný materiál zpracováváme obzvláště pozorně a pečlivě. Dřevo je pečlivě vysušeno a následně co nejpřísněji tříděno do kvalitativních tříd. Naším cílem je vyrobit desku co nejpříznivější k jejímu následnému použití. Pro všechny naše desky používáme systém lepení, díky němuž desky splňují požadavky pro použití ve vnějším prostředí. Takovéto desky je možné při pečlivém zpracování a s odpovídající konstrukční ochranou dřeva použít jako fasádní desky. Naším cílem není jen vyrábět třívrstvé desky-biodesky, nýbrž uživateli dát k dispozici zpracovaný biologický materiál, který umožňuje další tvůrčí zpracování.



Standardní tloušťka v mm	12	16	19	22	24	27	32	42
Smrk severský								
Smrk bezsuký a bezsuký/C								
Borovice severská								
Modřín sibiřský								
Modřín bezsuký								
Douglaska								
Smrk severský 5-vrstvý								
Počet kusů v balíku	30	30	25	20	20	20	15	10
Tloušťka lamel	12	16	19	22	24	27	32	42
Modřín/douglaska/staré dřevo	3,75	5	5,3		5,3	5,3		
Středová vrstva	4,5	6	8,4		13,4	16,4		
Ostatní jehličnaté dřeviny	3,75	5	5,3	5,3	7,8	7,8	7,8	7,8
Středová vrstva	4,5	6	8,4	11,4	8,4	11,4	16,4	26,4
Šířka krycích lamel	116		131		140		184	
Smrk								
Borovice								
Modřín								
Douglaska								
Kvalita	Kvalita Premium			Kvalita Standard		Konstrukce		
Smrk severský	A/A*	A/AB	A/B	AB Standard	B Universal	C+/C+*		
Smrk bezsuký	A/A	A/C						
Modřín bezsuký	A/A	A/C						
Borovice			A/B	AB Standard*				
Modřín sibiřský				AB Standard	B Universal*			
Douglaska				AB Standard				

*) neplatí u všech tlouštěk

Vlhkost dřeva 8 % (+/-2 %) při expedici

Lepení AW 100 dle ÖN B8003 anebo ÖN B8024, EN 13353, E1

Balení zakryto fólií, zapáskováno ocelovými páskami včetně ochrany hran, s rozměry a označením zboží

Upozornění Nepřebíráme žádnou odpovědnost při špatném použití a neodborném zpracování našich produktů. Pro vnější oblast užití je třeba naše desky chránit proti bobtnání, vysychání a kroucení použitím odpovídající povrchové úpravy a odborným zpracováním.

Vícevrstvé desky z listnatého dřeva

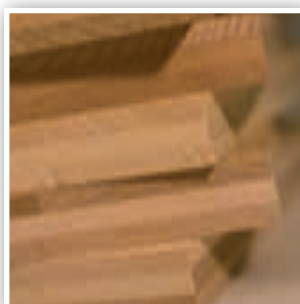
Jedinečný materiál pro jedinečný nábytek

Formy užití listnatého dřeva jsou nesmírně široké. Stejně rozsáhlá je i oblast, kde lze použít kvalitní třívrstvé desky, které z tohoto dřeva vyrábíme. Listnaté dřevo vyžaduje při zpracování mimořádnou stálou péči. Proto také tuto surovinu ošetřujeme výjimečně a pečlivě tak, aby vyhovovala nejpřísnějším požadavkům na kvalitu. Víme, že z tohoto jedinečného materiálu je vyráběn jedinečný nábytek.

Jen nejlepší materiály mohou splňovat nejvyšší nároky, které jsou kladeny na výsledný produkt. Naše výrobky mají pro uživatele rozhodující výhodu v tom, že uživatel může použít biologický materiál, a přesto nechat volný průběh svým tvůrčím myšlenkám. Přírodní surovina, jako je dřevo, nesmí být překážkou moderní a aktuální tvořivosti, nýbrž ji musí podporovat.



Dřeviny	bříza, jasan, dub, buk pařený, Red Alder – olše kanadská, Hard Maple – javor kanadský
Kvalita	A/B, výplň A/A
Délky	850 / 950 / 1300 / 1650 / 1800 / 2050 / 2200 / 2400 mm
Šířka	2050 mm
Tloušťk	A/B 20,5 mm Výplň A/A 24,0 mm Zvláštní tloušťky jsou možné na poptávku.
Lepení	AW 100 dle ÖN B8003 anebo ÖN B8024, EN 13353, E1
Tloušťka krycích lamel	6,75 mm
Balení	zakryto fólií, zapáskováno ocelovými páskami včetně ochrany hran, s rozměry a označením zboží Foliování desky jednotlivě do folie je možné na poptávku (přirážka).
Podmínky odběru	vždy nutný odběr i krátkých délek ve stejném poměru!
Vlhkost dřeva	6-9 % při expedování
Velikost balíku	20 kusů
Upozornění	Nepřebíráme žádnou odpovědnost při špatném použití a neodborném zpracování našich produktů. S deskami z listnatých dřevin je třeba zacházet obzvláště pečlivě. Je třeba dbát především na to, aby desky byly uloženy ve stálém klimatu v místnosti odpovídajícímu vlhkosti dřeva.



Vícevrstvé desky ze starého dřeva

Kousek historie pro rustikální mistrovská díla

Ze dřeva starých selských stavení a stodol, která jsou stará více jak 200 let, vyrábí Rema také dřevěné desky. Takto získaný materiál má jedinečný a zvláštní charakter: materiály vyzařují pocit historie, kterou surovina zažila. Vám tento pocit zprostředkují námi pečlivě vyrobené desky. Tyto desky dodají každému kusu nábytku nezaměnitelný charakter dob dávno minulých.

Také deska Rema - antický smrk, má nádech jedinečnosti. Deska je zhotovena z pařeného dřeva. Dřevo dosáhne přirozeným způsobem průběžné hnědé zbarvení, ze kterého lze vyrobit nábytek antického charakteru. Uživatel tímto ušetří náročnou povrchovou úpravu a nemusí používat chemické úpravy jako je moření nebo barevné laky. Desky značky Rema ze starého dřeva slučují nejlepším možným způsobem přednosti moderního dřevěného materiálu určeného k dalšímu zpracování s nezaměnitelným charakterem antického dřeva.



Standardní tloušťka v mm	12	16	19	22	24	27	32	42
Staré dřevo								
Antický smrk								
Počet ks v balíku	30		25		20	20		
Tloušťka lamel	12	16	19	22	24	27	32	42
Staré dřevo	3,75		5,3			5,3		
Antické dřevo	3,75		5,3		7,8	7,8		
Středová vrstva	4,5		8,4		8,4	11,4		
Šířka krycích lamel	116		131		140		184	
Antický smrk								
Staré dřevo	různé dle dostupnosti							
Kvalita	Kvalita Premium		Kvalita Standard			Konstrukční		
Staré dřevo	jednostranné	oboustranné						
Antický smrk	jednostranné	oboustranné	AB Standard*					

*) neplatí u všech tlouštěk

Vlhkost dřeva 8% (+/- 2 %) při expedování

Lepení AW 100 dle ÖN B8003 anebo ÖN B8024, EN 13353, E1

Balení Zakryto fólií, zapáskováno ocelovými páskami včetně ochrany hran, s rozměry a označením zboží

Upozornění Nepřebíráme žádnou odpovědnost při špatném použití a neodborném zpracování našich produktů. Pro vnější oblast užití je třeba naše desky chránit proti bobtnání, vysychání a kroucení použitím odpovídající povrchové úpravy a odborným zpracováním.

Staré dřevo tím, že je získáno ze starých staveb, je velmi bohaté na barevné a rozměrové variace. Proto musí být zpracováno zvláště pečlivým způsobem. V antickém dřevu lze nabídnout také barevně přesně odpovídající řezivo v různých rozměrech.



Vždy nutný odběr i krátkých délek ve stejném poměru!

Dveřní frýzy

Surovina pro dveře, které spojují

Dveře, které uspokojí i ty nejvyšší nároky- přesně pro ně vyrábíme naše dveřní frýzy. Stejně velké jsou i naše nároky na kvalitu. Krycí lamely jsou prvotřídní kvality, dále zcela bezsuké a bezkazové hranoly z příslušného dřeva jsou slepeny ve středové vrstvě dveřních frýz špičkové třídy. Snažíme se být maximálně flexibilní a to jak dle dostupných druhů dřeva, tak i dle dodatečných rozměrů. Vedle našeho standardního programu jsme schopni a ochotni splnit i speciální přání zákazníka. Pro nás není podstatné, zda mají dveře vypadat spíše rustikálně anebo naopak moderně - my chceme umožnit zákazníkovi volnost v designu, kterou jeho nadstandardní dveře vyžadují.



Dřeviny	severský smrk, bezsuký smrk, severská borovice, sibiřský modřín, bezsuký modřín, staré dřevo, antický smrk jasan, dub, buk, Hard Maple (kanadský javor)	
Délky	2150 mm, krátké délky na poptávku (listnaté dřeviny 2050 mm)	
Šírky	Smrk	145/ 160 /250 mm
	Borovice	145 mm
	Modřín	45 / 160 / 250 mm
	Staré dřevo	145/ 160 mm
	Antický smrk	145 / 160 /250 mm
	Listnaté dřeviny	145 mm
Tloušťka	42 mm Zvláštní tloušťky možné při paletovém odběru.	
Kvalita	jehličnaté dřevo:	A/A sukaté smrk, modřín také A/A bezsuké
	listnaté dřevo:	A/A bezsuké
Provedení hran	minimálně 18 mm bez suků a bez vad	
Lepení	AW 100 dle ÖN B8003 anebo ÖN B8024, EN 13353, E1	
Tloušťka krycích lamel	jehličnaté dřevo:	5,3 mm
	listnaté dřevo :	4 mm
Středová vrstva	vždy ve stejné dřevině	
Velikost balení	šířka 145 mm	= 161 kusů
	šířka 160 mm	= 138 kusů
	šířka 250 mm	= 92 kusů

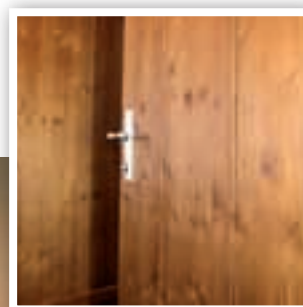
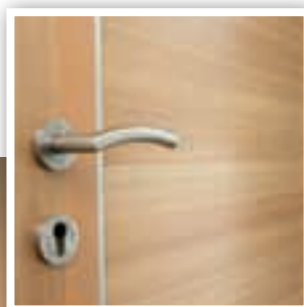


Komponenty na výrobu dveří

Trvalá krása již při vstupu do místnosti

Požadavky na dveře jsou enormně velké. Na jedné straně musí dveře zajišťovat bezpečnost a a přitom zadržovat nežádoucí, na straně druhé jsou tvůrčím prvkem, který nesmí být podceňen. Mimoto tvoří dveře spojení s vnějším světem. Těmto vysokým požadavkům musí vyhovět i naše komponenty na výrobu dveří. Kromě prvotřídních krycích lamel a vložených lišt bez suků a bez vad nechávají tyto komponenty vyniknout přirozenou krásou zpracovaného dřeva. Nejen oči, ale rovněž i ucho ocení dveře z našich dveřních komponentů. Díky masivní konstrukci a velmi kvalitnímu zpracování se naše komponenty postarají o to, aby hluk zůstal venku. S našimi komponenty na výrobu dveří se uživateli snažíme nabídnout možnosti - ne jej omezovat.

Díky masivní skladbě dveřního komponentu může být dveřní křídlo v délce zkráceno dle přání zákazníka. Vložené lišty bez suků zaručují bezproblémové opracování hran, odpadají tímto jejich dodatečné úpravy a vysprávky. Abychom neomezovali Vaše nápady, nabízíme dveřní komponenty z různých druhů dřevin a v různých rozměrech.



Dřeviny	severský smrk, bezsuký smrk, severská borovice, sibiřský modřín, bezsuký modřín, borovice, staré dřevo, antický smrk jasan, dub, pařený buk, javor, Hard Maple, bříza
Délky	2080 mm
Šírky	Ö-norma: 655 / 705 / 755 / 805 / 855 / 905 / 955 / 1005 / 1055 mm DIN-norma: 615 / 740 / 865 / 990 mm
Zvláštní délky/šířky	jsou možné dle přání, s přírůžkou
Hrany	bez suků a bez vad Stärke
Tloušťka	42 mm
Kvalita	A/A
Technický popis	Plně dřevěné dveře masivní skladby, lepeny vícevrstvě. Postranní vložené lišty ca. 18 mm ze stejné dřeviny, bez suků a bez vad a pevně spojené s laťkově lepenou středovou vrstvou. Jsou dodatečně ukotveny na péro, umístěné mimo střed desky. Pro svou masivní skladbu je možno v délce libovolně zkracovat dveřní listy.
Protihluková ochrana	Dveře z masivního dřeva se vyznačují zvýšenou protihlukovou ochranou 32 dB (dle zkušebního protokolu Technické univerzity v Grazu.)
Lepení	AW 100 dle ÖN B8003 anebo ÖN B8024, EN 13353, E1
Tloušťka krycích lamel	5,5 mm anebo 4,0 mm
Balení	Dveře z masivního dřeva jsou baleny jednotlivě v kartonu a jsou opatřeny označením rozměru a zboží.
Velikost balíku	10 kusů / šířka



Řezivo

Zvolená surovina – naše kvalita

Základem kvality je správný výběr suroviny. Velmi dlouho rostoucí kmeny s pevnými a zdravými suký, pěkné a rovnoměrné rozložení vláken, barva, dále pak těsně na sobě ležící letokruhy jsou základem naší výroby. Proto jsme zavedli důkladné předtřídění, které všechny suroviny přebere a co neodpovídá našim vysokým požadavkům, vyřadí.

Naše vysoce kvalitní suroviny spolu s našimi rozsáhlým know-how v oblasti paření dřeva nám umožňuje vyrábět řezivo pěkné, homogenní barvy s nízkým vnitřním napětím a malým podílem pryskyřice. Naši zákazníci mají k dispozici nejlepší materiál s malou trhlinatostí, malým průhybem a s vysokou rozměrovou stálostí a pevností.



Modřín ANTIK

- 1) Surové desky vyráběny z tuzemského horského modřínu, sušeno v sušárně KD

Rozměry	23 x 150 / 200 mm	48 x 200 mm
	28 x 200 mm	58 x 200 mm
	38 x 200 mm	
Délky	4 a 5 m	

Smrk ANTIK

- 1) Surové desky vyráběny z tuzemského horského smrku, sušeno v sušárně KD

Rozměry	23 x 150-180-200 mm
	28 x 180-200-220-250-275-300-320-350 mm
	38 x 180-200-220-250-275-300-320-350 mm
	48 x 180-200-220-250-275-300-320-350 mm
Délky	4,5 m - jiné rozměry na poptávku

- 2) Truhlářské řezivo, lišty třídy O/I – O/II, sušeno v sušárně KD, neomítané, omítané na poptávku

Tloušťky	28-38-48 mm
----------	-------------

- 3) Okenní hranoly z masivu, radiál, sušeno v sušárně KD

Dimensionen	60 x 105 mm
	75 x 85 mm
	75 x 110 mm
Délky	4 a 5 m

Smrk ANTIK severský

- 1) Surové desky vyráběné ze severského smrku, sušeno v sušárně KD

Rozměry	25 x 200 mm	50 x 200 mm
	32 x 200 mm	63 x 200 mm
	38 x 200 mm	75 x 200 mm
Tloušťky	225 mm – jiné rozměry na poptávku	
Délky	5,10 m	

Borovice limba ANTIK

Tloušťky	28 – 38 – 48 mm
sušeno v sušárně KD	
Délky	od 3 – 5 m

Poznámka k tématu práce ve mzdě. Zabýváme se především výrobou našich vlastních značkových produktů. Pro vybrané projekty pro Vás vykonáme činnost i jako práci ve mzdě.