

## NÁVOD K INSTALACI CELODŘEVĚNÉ TERASY Z THERMOWOODU

### 1.) PODKLAD :

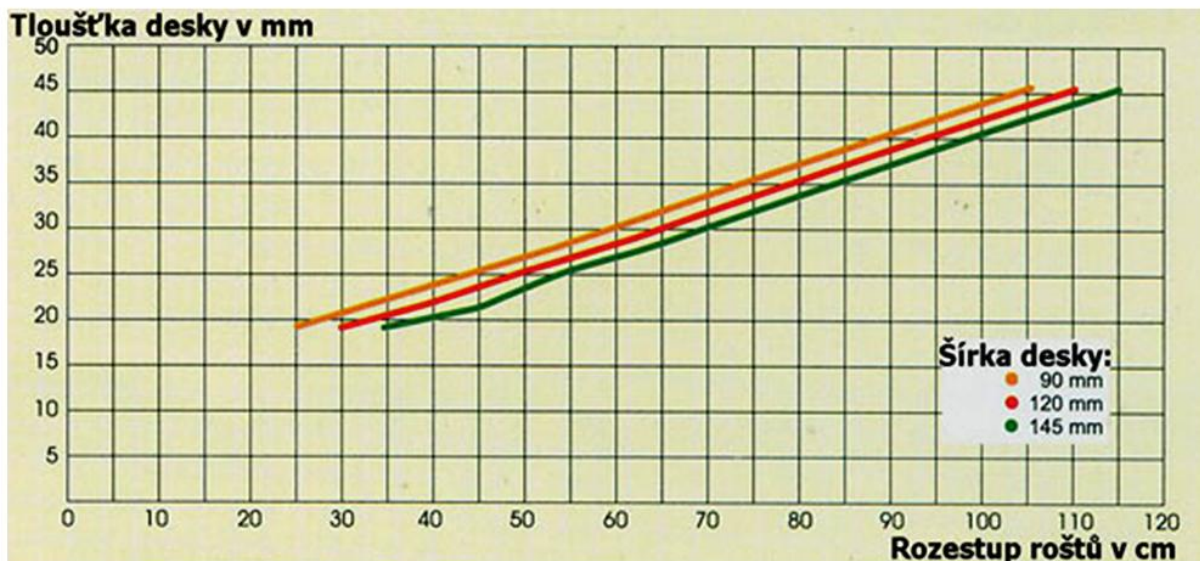
Ujistěte se, že podklad je pevný, nebortí se, je tvrdý a rovný. Zajistěte volný odtok vody z podkladu tak, aby nezůstávala pod palubkami nebo roštem (drenáží podkladu). Vyvarujte se přímé instalaci palubek k podkladu bez použití podkladních roštů.

**ZEMINOVÝ PODKLAD:** Připravte pevný kompaktní a rovný pískový, šterkový, nebo kamínkový poklad. K zabránění pozdějšího případného prorůstání plevele překryjte povrch speciální plastovou fólií. Jestliže použijete jako poklad kameny nebo dlaždice ujistěte se, že jste dosáhli ideální roviny a nosné rošty na nich leží celou plochou.

**BETONOVÝ PODKLAD:** Nosné rošty by měly být umístěny na voděodolných blocích například gumových (v případě použití gumových bloků použijte pryž odolávající zpuchření) nebo z folie PVC, které by zabezpečovaly volný odtok vody pod rošty za deště. Nosné rošty by měly být z podobného materiálu jako terasové profily kvůli zamezení nutnosti jejich předčasné výměny v důsledku hniloby.

**Podstatné je správné rozmístění podkladních roštů od sebe (viz tabulka níže).**

Příklad: Při síle terasových prken 26 mm je maximální vzdálenost jednotlivých podkladních roštů 50 cm od sebe.



### 2.) SESTAVENÍ :

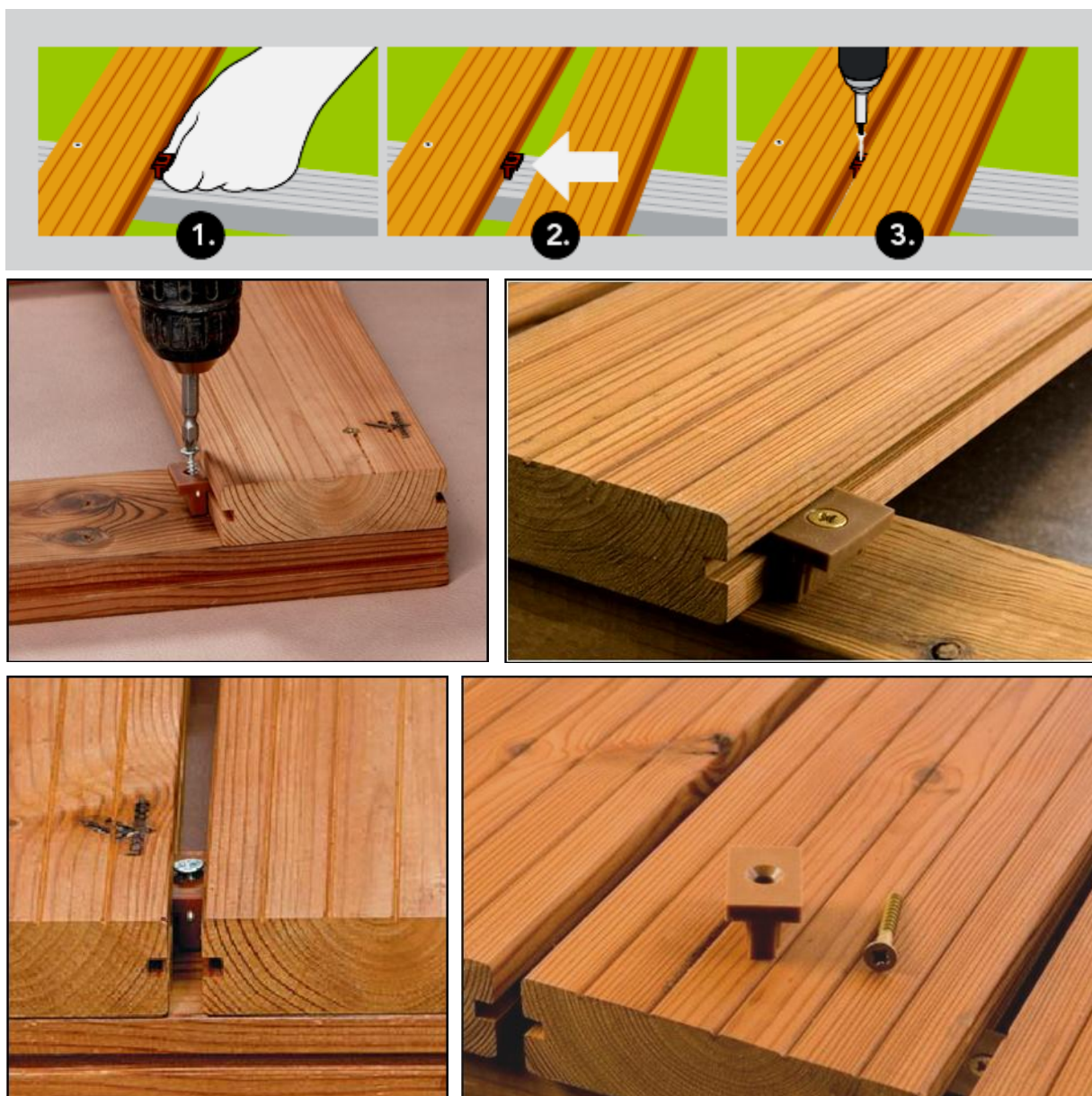
#### Uchycení terasových profilů thermowood vruty:

K montáži terasových profilů vruty doporučujeme použití nerezových vrutů, které nezpůsobí znečištění materiálu vytékajícím oxidátem. Tímto způsobem se provádí montáž profilů *SHP*, *LunaDeck 1*, *LunaDeck 2* a *AntiSlip*. Profil *AntiSlip* je dodáván ve dvou provedeních a to se zadní stranou hladkou a se zadní stranou rýhovanou (toto provedení doporučujeme především u šíře 140 mm).

Doporučujeme natažení provázku k zajištění správného a shodného vyvrtání děr pro sešroubování prken s nosnými rošty. Vždy předvrtávejte díry pro vruty, zamezíte tím praskání dřeva, stržení závitů nebo přetržení vrutů. Vzdálenost umístění šroubů od konců prken je maximálně 5 až 7 cm.

### Uchycení terasových profilů thermowood T-klipy:

Pro zlepšení výsledného vzhledu terasy byl vyvinut speciální T-klip, který umožňuje provádět montáž bez nutnosti nežádoucí perforace deckingů a tím možnosti vnikání vlhkosti do materiálu terasy. Montáž pomocí T-klipů umožňuje oboustranné podélné drážky, jimiž jsou opatřeny terasové profily, určené k tomuto typu montáže. Jsou to především profily *LunaDeck 2* s bočními úchyty, *AntiSlip* zadní strana hladká s bočními úchyty a *SHP* s bočními úchyty.



### 3.) DOKONČENÍ :

Ostré hrany konců profilů (čel) po sesazení zaoblete, (zabruste) ručně nebo elektrickou bruskou, případně osadte začíšťovací hranou.

Po dokončení montáže doporučujeme ošetřit terasové profily vhodným nátěrem (dle doporučení dodavatele zvoleného druhu nátěrových hmot).

**PROKOM R&S s.r.o.**

Pekařská 1641/79b, 747 05 Opava - Kateřinky, Tel: 553 733 929, Fax: 553 733 921  
mobil: 721 243 341, e-mail: drevo-izolace@prokom.cz, prezentace: www.prokom.cz